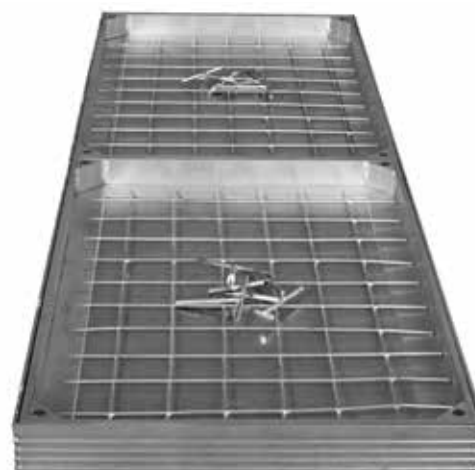


Propriétés

- Le cadre et le couvercle d'ouverture sont fabriqués en aluminium extrudé, le couvercle est facile à ouvrir au moyen d'une clé de levage.
- Application : trappe de contrôle ou d'inspection à l'intérieur et à l'extérieur, là où des impétrants sont présents.
- Uniquement disponible dans les gammes Pro Line et Euromaster.
- Le couvercle est vissé.
- Équipé d'un treillis d'armature.
- Le fond est formé d'une plaque d'acier zinguée (3mm) (sur demande : plaque d'aluminium 3 mm).
- Équipé de 3 joints : 2 dans le fond et 1 en T sur le côté du cadre extérieur.
- Le joint en T caoutchouc a 3 fonctions :
 - Empêcher le dépôt de saleté entre le cadre et le couvercle.
 - En raison de l'effet élastique, les tensions entre le couvercle et le cadre sont évitées.
 - Barrière anti odeurs supplémentaire.



Étanche aux gaz



Inodore



Étanche



Multi Line - Hauteur standard

Hauteur	Carrelages	Klinkers
60 mm	■	
80 mm	■	■
100 mm	■	■