

Propriétés

- Le cadre et le couvercle d'ouverture sont fabriqués en aluminium extrudé, le couvercle est facile à ouvrir au moyen d'une clé de levage.
- Ouverture libre en bas : raccordement pour un tuyau d'égout en PVC (ø 250, 315, 400 mm).
- Pour application à l'intérieur et à l'extérieur.
- Le couvercle est vissé.
- Équipé d'un treillis d'armature.
- Le fond est formé d'une plaque d'acier zinguée (3mm) (sur demande : plaque d'aluminium 3 mm).
- Équipé de 3 joints : 2 dans le fond et 1 en T sur le côté du cadre extérieur.
- Le joint en T caoutchouc a 3 fonctions :
 - Empêcher le dépôt de saleté entre le cadre et le couvercle.
 - En raison de l'effet élastique, les tensions entre le couvercle et le cadre sont évitées.
 - Barrière anti odeurs supplémentaire.



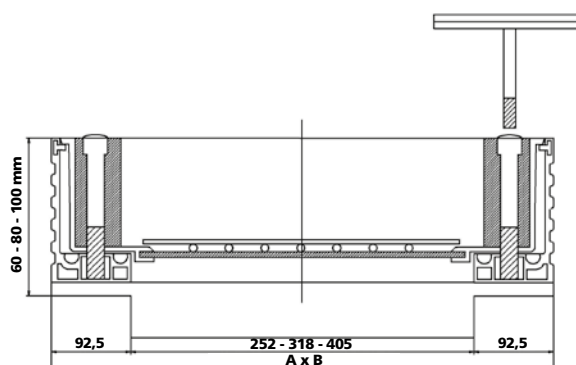
Étanche aux gaz



Inodore



Étanche



HAUTEUR

Ouverture libre (mm)	Dimensions A x B (mm)	60 mm		80 mm		100 mm	
		Poids (kg)	N° art.	Poids (kg)	N° art.	Poids (kg)	N° art.
252	400 x 400	7.56	20044	8.86	20047	9.60	20050
318	500 x 500	11.08	20045	12.39	20048	13.27	20049
405	600 x 600	15.22	20046	16.72	20051	17.74	20052
Peut être utilisé pour les carrelages		■		■		■	
Peut être utilisé pour les klinkers		■		■		■	